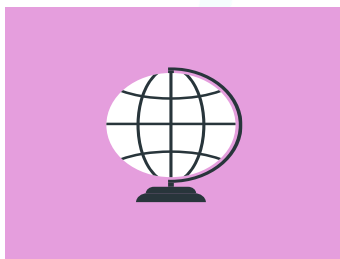




# La transition énergétique et écologique en santé



# Introduction



## Mission # 1

Le développement et le suivi des groupements d'achats régionaux



## Mission # 2

L'accompagnement des établissements dans la montée en compétences de leur fonction achats



## Mission # 3

La coordination de la transition énergétique et écologique en santé

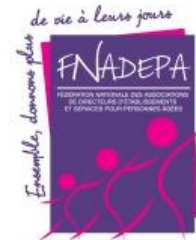
CTEES



# De nombreux partenariats

Le GCS Achats Santé Bretagne interagit au quotidien avec de nombreux partenaires œuvrant dans le champ de la santé :

- Etablissements / GHT
- ARS
- DGOS
- Fédérations
- Opérateurs nationaux
- FEHAP
- Banque des territoires
- GCS autres régions
- ANFH
- Resah
- UniHA
- Réseaux TEES
- FNADEPA
- Collectivités territoriales ...





## Nos adhérents

Peuvent bénéficier de l'action du GCS :

- Etablissements de santé et médico-sociaux publics ;
- Etablissements de santé et médico-sociaux privés d'intérêt collectif ou à but non lucratif ;
- Etablissements de santé relevant du Service de Santé des Armées ;
- Groupements de coopération sanitaire et groupements de coopération sociale et médico-sociale ;
- Groupements d'intérêt public et groupements d'intérêt économique dont l'objet concerne le champ sanitaire et / ou médico-social ;
- Entités fédératrices de membres appartenant aux catégories ci-dessus mentionnées.

CTEES



# Challenge par équipe

## Règles du jeu

### **Rapidité !**

Le premier à buzzer donne sa réponse

En cas de mauvaise réponse, les autres équipes peuvent de nouveau buzzer



# Contexte de la TEES

Une actualité incitatrice ...



**Contexte économique  
Inflation**



**Dérèglement  
climatique**

Effets de plus en plus visibles et accéléérés du réchauffement climatique : canicules, inondations, sécheresses, feux...



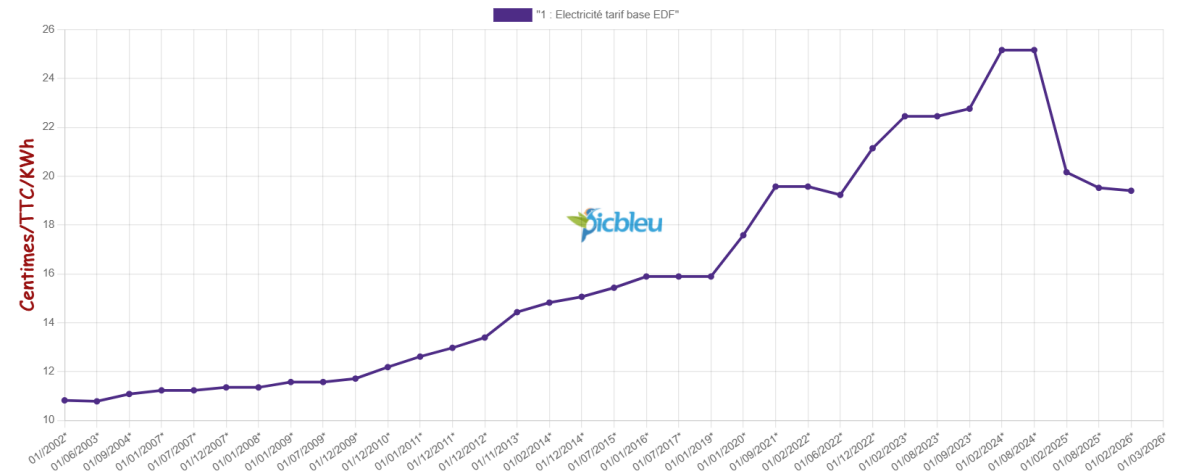
**Prise de  
conscience citoyenne**

# Contexte économique

## Question 1

Quel est le prix TTC d'un kWh tarif bleu réglementé EDF, 9kVA, option de base, au 1er février 2026 ?

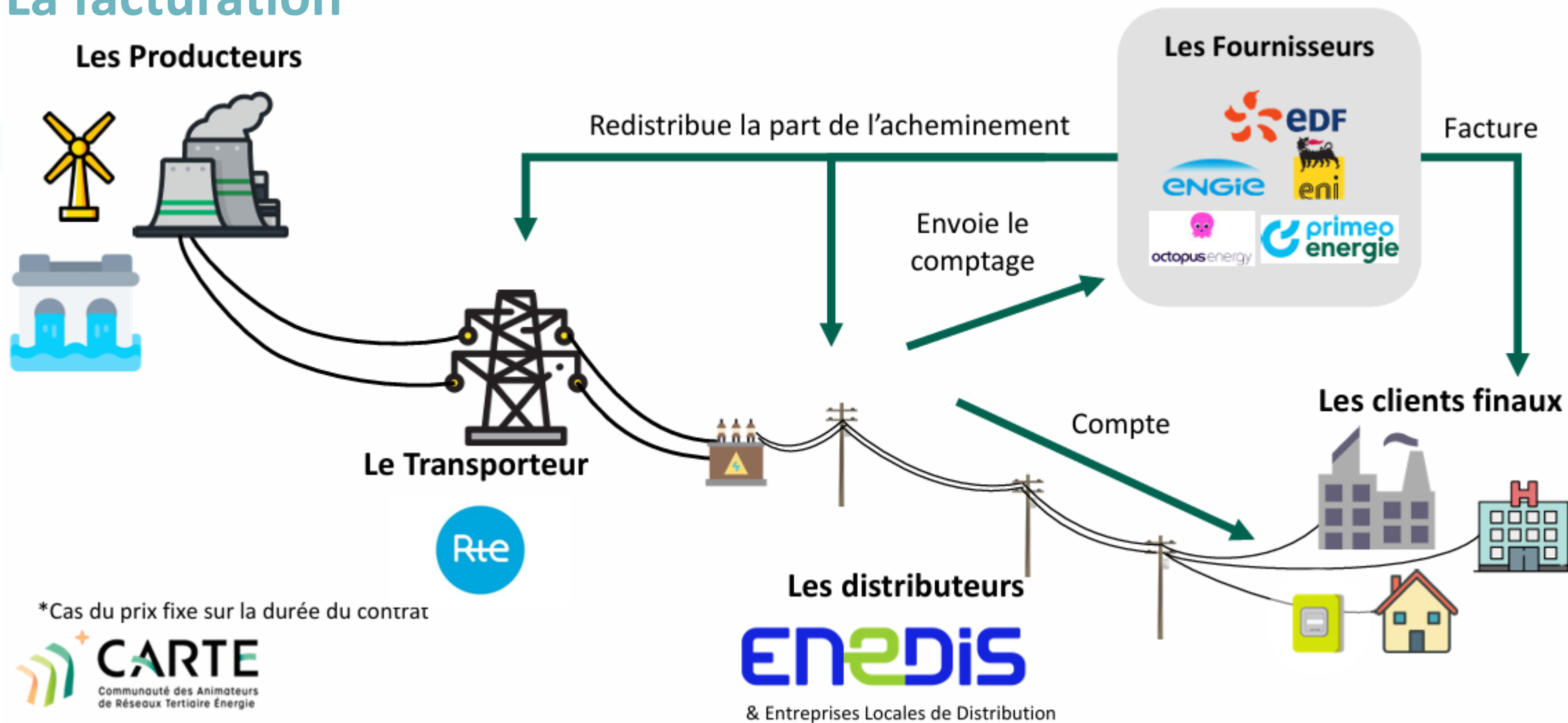
- A. 0,1082 € Tarif 2002
- B. 0,1927 €**
- C. 0,2516 € Tarif Février 2024
- D. 0,7060 € Tarif Tempo période rouge HP



Evolution du prix de l'électricité en France en centimes par kWh  
Entre 2002 et 2026

# Contexte économique

## La facturation



# Contexte économique

## La décomposition de la facturation

Consommation du 01/10/2025 au 31/10/2025

| Détail de votre facture                                   |                         |                |                      |                   |             |
|---|-------------------------|----------------|----------------------|-------------------|-------------|
|   | Période de consommation | Conso. kWh/Q16 | Prix unitaire (€ HT) | Montant HT (€)    | Taux de TVA |
| <b>Electricité</b>  |                         |                |                      | <b>2 458,02</b>   |             |
| Consommation HP Saison Basse                              | du 01/10/25 au 31/10/25 | 38 769         | 0,04380              | 1698,08           | 20,0%       |
| Consommation HC Saison Basse                              | du 01/10/25 au 31/10/25 | 18 657         | 0,02131              | 397,58            | 20,0%       |
| CEE classique   | du 01/10/25 au 31/10/25 | 57 426         | 0,00385              | 221,09            | 20,0%       |
| CEE précarité   | du 01/10/25 au 31/10/25 | 57 426         | 0,00246              | 141,27            | 20,0%       |
| <b>Acheminement électricité</b>                           |                         |                |                      | <b>1 392,66</b>   |             |
| Composante de comptage                                    | du 01/10/25 au 31/10/25 |                |                      | 31,97             | 20,0%       |
| Composante de soutirage                                   | du 01/10/25 au 31/10/25 |                |                      | 840,14            | 20,0%       |
| Composante de gestion                                     | du 01/10/25 au 31/10/25 |                |                      | 37,01             | 20,0%       |
| Consommation HP Saison Basse                              | du 01/10/25 au 31/10/25 | 38 769         | 0,00920              | 356,67            | 20,0%       |
| Consommation HC Saison Basse                              | du 01/10/25 au 31/10/25 | 18 657         | 0,00680              | 126,87            | 20,0%       |
| <b>Vos services et autres prestations</b>                 |                         |                |                      | <b>0,00</b>       |             |
| Espace Client   |                         |                |                      | Gratuit           |             |
| <b>Taxes et Contributions</b>                             |                         |                |                      | <b>1 680,39</b>   |             |
| Contribution tarifaire d'acheminement (909,12 € x 0,2193) |                         |                |                      | 199,37            | 20,0%       |
| Contrib. service public élec                              | du 01/10/25 au 31/10/25 | 57 426         | 0,02579              | 1481,02           | 20,0%       |
| <b>Total HTVA</b>   |                         |                |                      | <b>5 531,07 €</b> |             |
| <b>Total TVA 20,0 %</b>                                   |                         |                |                      | <b>1 106,21 €</b> |             |
| <b>Total TTC</b>  |                         |                |                      | <b>6 637,28 €</b> |             |

| Consommation d'énergie |                    |                   |              |                   |              |            | Puissance     |                          |                         |     |     |
|------------------------|--------------------|-------------------|--------------|-------------------|--------------|------------|---------------|--------------------------|-------------------------|-----|-----|
| Période                | Numéro du compteur | Date de la relève | Ancien index | Date de la relève | Nouvel index | Différence | Energie (kWh) | Puissance souscrite (kW) | Puissance atteinte (kW) |     |     |
| HPSH                   | 291                | 01/10             | 1906459      | 31/10             | 1945228      | R          | 38769         | 0                        | Hp                      | 280 | 0   |
| HCSH                   | 291                | 01/10             | 1006991      | 31/10             | 1025648      | R          | 18657         | 0                        | HPSH                    | 280 | 0   |
| HPSB                   | 291                | 01/10             | 1906459      | 31/10             | 1945228      | R          | 38769         | 38 769                   | HCSH                    | 280 | 0   |
| HCSB                   | 291                | 01/10             | 1006991      | 31/10             | 1025648      | R          | 18657         | 18 657                   | HPSB                    | 280 | 196 |
| Hp                     | 291                | 01/10             | 121343       | 31/10             | 121343       | R          | 0             | 0                        | HCSB                    | 280 | 84  |

\*E = Estimé R = Réel A = Auto-relève

\*\* Votre conseiller clientèle est à votre disposition pour optimiser vos puissances souscrites et votre formule tarifaire d'acheminement.

~100 €/MWh

~30 €/MWh

~65 €/MWh

### Fourniture

- Prix unitaire de l'électron (incluant la marge du fournisseur)
- Mécanisme de capacité
- CEE

Le producteur  
+  
Le Fournisseur

### Acheminement

- Part fixe
- Part variable

Le Transporteur  
+  
Le Distributeur

### Contribution et Taxes

- CTA (Contribution tarifaire d'acheminement)
- Accise sur l'électricité (ex TICFE, CSPE)
- TVA 20% (sur tout l'antérieur)

# Contexte économique

## Question 2

Quel est le prix moyen d'un litre de gazole fin avril 2026 ?

A. 1,21 €

Oct 2020

B. 1,45 €

Oct 2018 - crise des gilets jaunes

C. 2,34 €

D. 2,79 €



Variation du 14/05/2007 au 19/01/2026

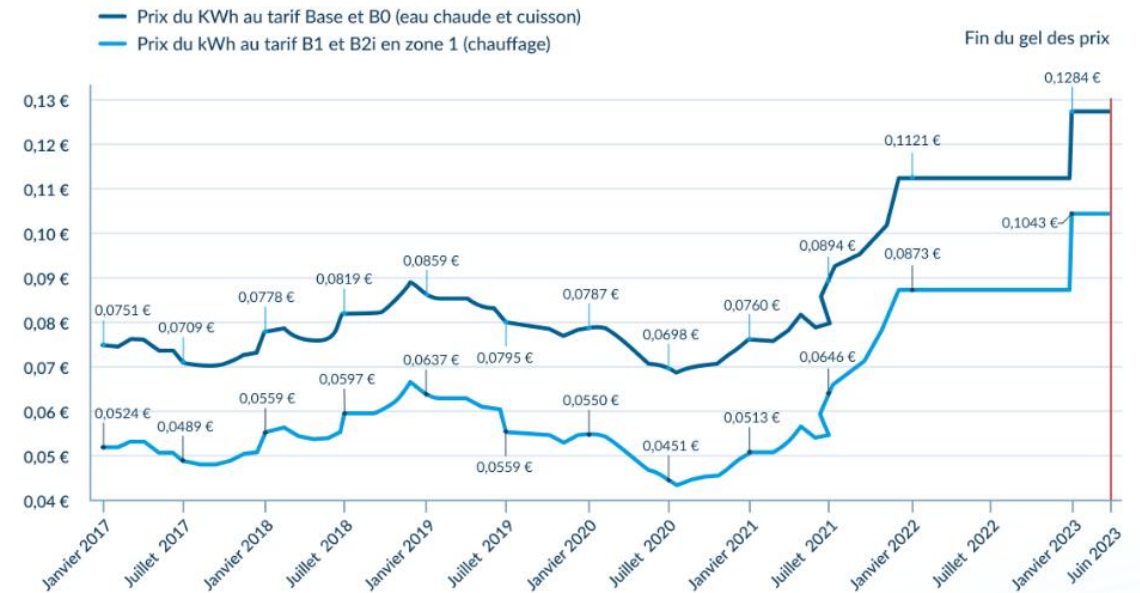
+0,6047€/L +56,25%

# Contexte économique

## Question 3

Quel est le prix moyen du gaz de chauffage TTC du kWh en mai 2026 ?

- A. 0,0559 €      Juillet 2019
- B. 0,1042€      Avril 2026
- C. 0,1256 €**      Mai 2026
- D. 0,1926 €      Tarif de l'électricité



Source : Commission de Régulation de l'Énergie, Open Data  
Prix en euros TTC | Création hellowatt.fr

Evolution du prix du gaz sur 6 ans (2017-2023)



# Dérèglement climatique



# Prise de conscience citoyenne

## Alimentation



## Mobilité



## Habitat



## Actions citoyennes



Team for the Planet

## Achat local



## Déchets



## Energies



# S'engager dans la transition énergétique et écologique



**Une nécessité économique**



**Une nécessité environnementale**



**Une prise de conscience collective**



**Une nécessité sanitaire**



**Mais aussi  
une nécessité réglementaire**



# Secteur de la santé

## Question 4

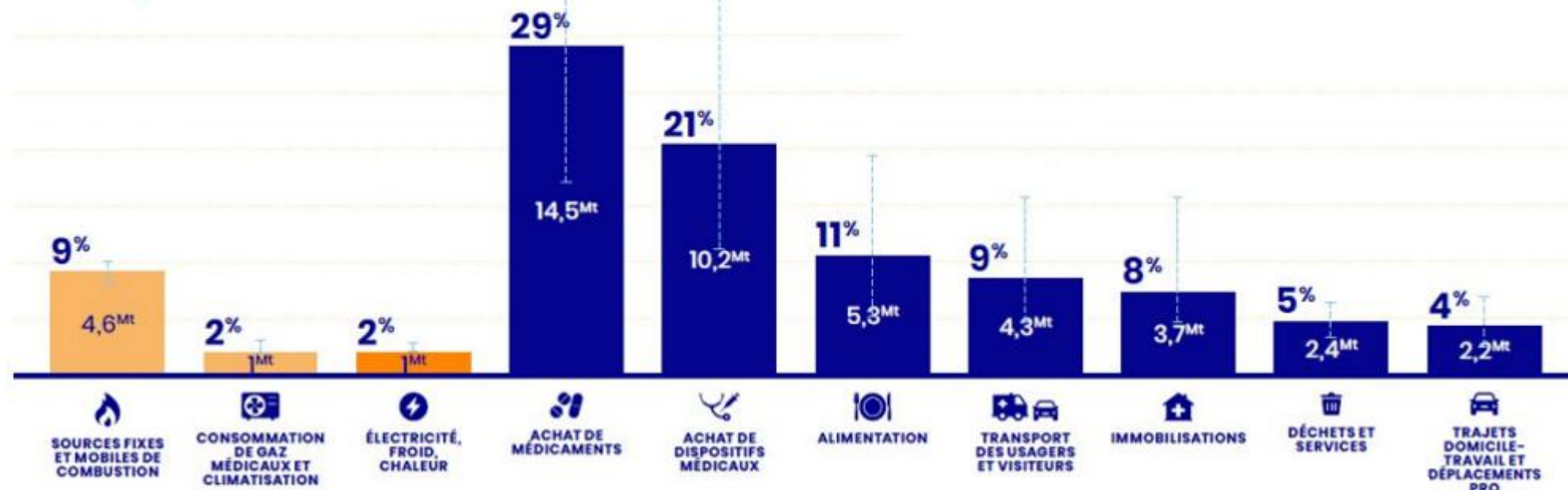
### Quel poste a l'impact carbone le plus important dans le secteur de la santé?

*L'impact carbone est la quantité de gaz à effet de serre émise par une activité, un produit, une personne ou une organisation, exprimée en équivalent CO<sub>2</sub> (CO<sub>2</sub>e).*

- A. L'achat des produits de santé (médicaments et dispositifs médicaux)**
- B. Les repas des usagers
- C. Le chauffage et l'électricité
- D. Les transports des usagers et des visiteurs

# Secteur de la santé

## Répartition des émissions de gaz à effet de serre du secteur de la santé (MtCO<sub>2</sub>)



Source : The Shift Project 2023



# Secteur de la santé

## Question 5

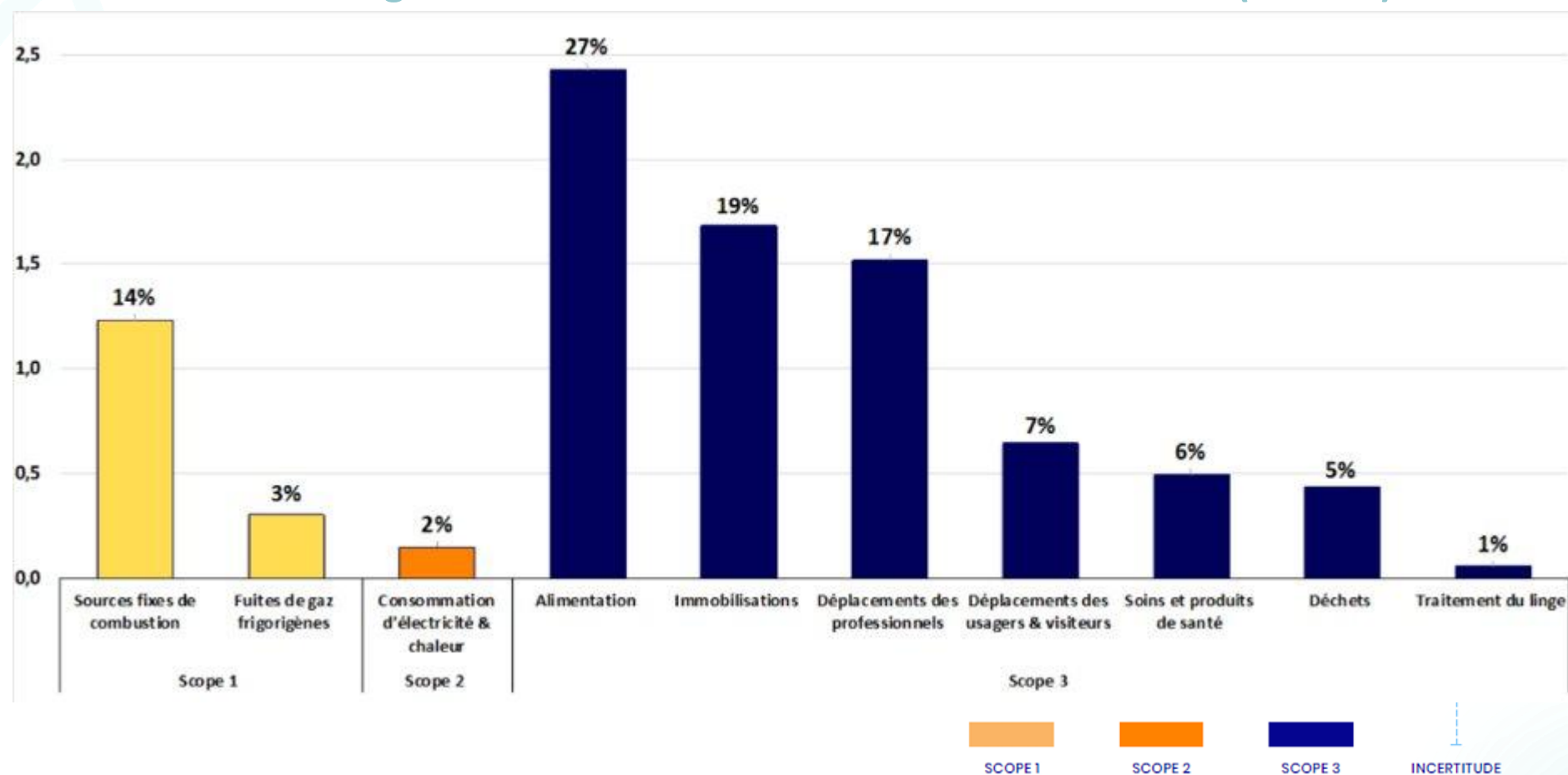
**Quel poste a l'impact carbone le plus important dans le secteur de l'autonomie ?**

*(établissements et services à domicile prenant en charge les personnes âgées ou en situation de handicap)*

- A. L'achat des produits de santé (médicaments et dispositifs médicaux)
- B. Les repas des usagers**
- C. Le chauffage et l'électricité
- D. Les transports des usagers et des visiteurs

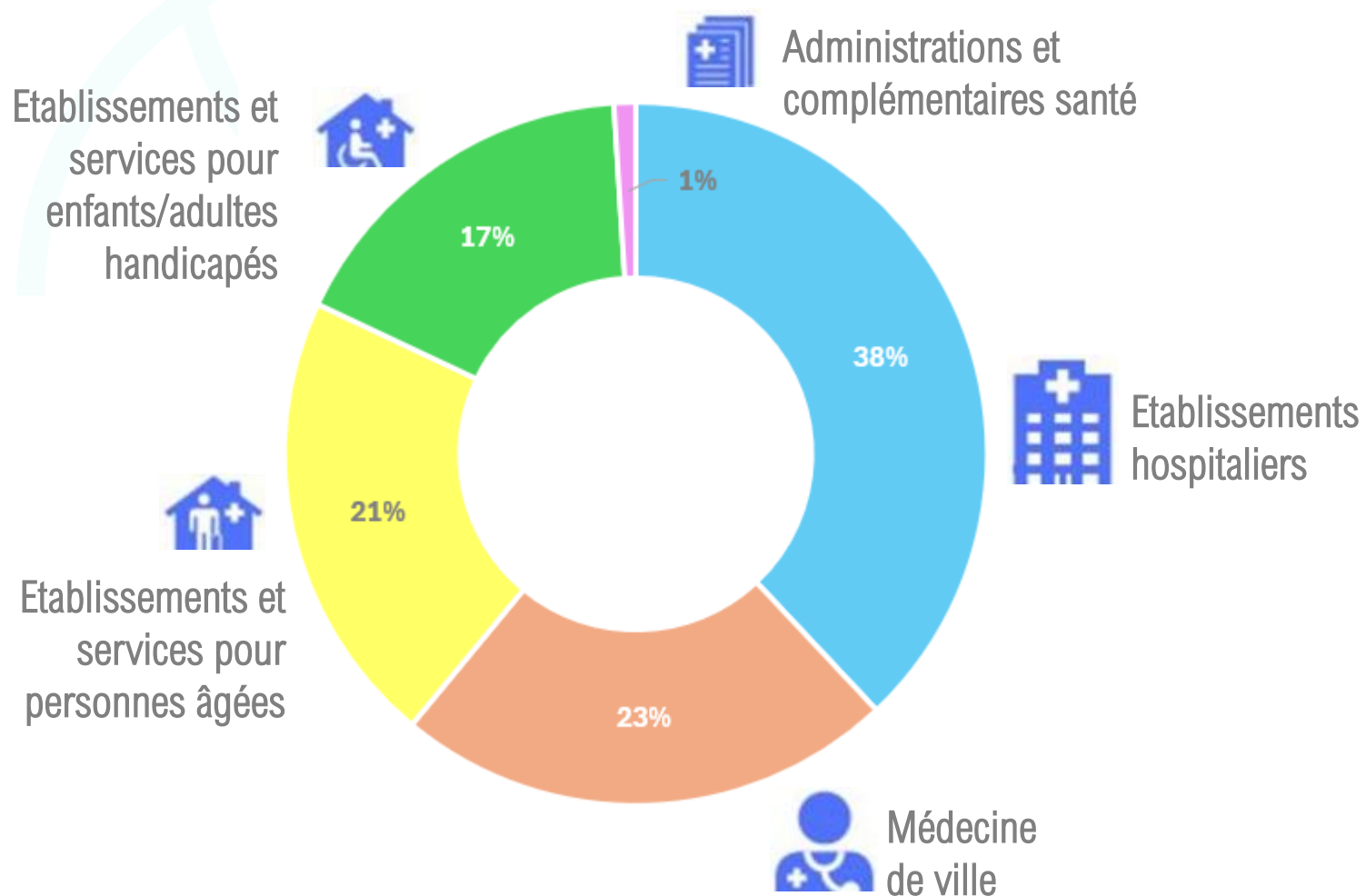
# Secteur de la santé

Répartition des émissions de gaz à effet de serre du secteur de l'autonomie (MtCO2)



# Secteur de la santé

## Répartition des émissions de gaz à effet de serre du secteur de la santé par acteur



### Note :

Cette répartition ne prend pas en compte les émissions associées aux achats de médicaments et de dispositifs médicaux

# Des pistes pour agir

Achats responsables

Alimentation

Eco-soins

Gestion de l'eau

Gestion des déchets

Mobilité durable

Numérique écologique

Qualité de l'air

Sobriété énergétique

Soutien à la biodiversité

Sensibiliser autour de soi

Communiquer

# Des pistes pour agir

## Question 6

**Dans une politique globale de réduction de l'impact du secteur de la santé sur l'environnement, il faut?**  
*Plusieurs réponses possibles*

- A. Transformer les soins  
(pour des soins moins impactant d'un point de vue environnemental)
- B. Optimiser les parcours patients  
(télé-médecine, regrouper les rendez-vous, transport partagé,...)
- C. Développer une alimentation plus saine et plus durable
- D. Développer des campagnes de prévention et promotion de la santé



# Les éco-soins

# Les éco-soins

## Question 7

**Quelles propositions définissent les éco-soins/l'éco-conception des soins ?**

*Plusieurs réponses possibles*

- A. C'est un soin qui présente un impact moindre sur l'environnement, quitte à être un peu moins efficace
- B. Un éco-soin consiste à s'assurer de sa pertinence en supprimant les éléments inutiles ou gaspillés
- C. L'éco-prescription fait partie intégrante des éco-soins
- D. Peuvent être des soins aides-soignants, infirmiers ou médicaux

# Les éco-soins

## Question 8

**Quels pourraient être la finalité des éco-soins pour les établissements de santé ?**

*Plusieurs réponses possibles*

**A. Réduire les consommations énergétiques de l'établissement**

**B. Assurer une prise en charge de qualité tout en respectant l'environnement**

**C. Utiliser plus de médicaments**

**D. Réduire la quantité de déchet**



## ANIMATION EN EQUIPE

1 point par bonne réponse  
-1 point par mauvaise réponse

# Les éco-soins

|  | oui | non |
|--|-----|-----|
| Mettre en place le tri sélectif  | ✓   |     |
| Utiliser des gants de toilette lavables à la place du coton jetable                        | ✓   |     |
| Utiliser des produits de nettoyage à base de javel   |     | ✗   |
| Inciter les médecins à ne pas re-prescrire un bilan sanguin déjà fait en ville             | ✓   |     |
| Avoir des prescriptions écoresponsables : conseils non médicamenteux / co-bénéfiques       | ✓   |     |
| Proscrire la vaccination   |     | ✗   |
| Déployer l'hypnose / la réalité virtuelle (analgésie, anxiété)                             | ✓   |     |
| Délivrer le nombre de médicaments en suivant la quantité prescrite                         | ✓   |     |
| Regrouper les rendez-vous médicaux pour limiter les transports                             | ✓   |     |
| Porter des gants à chaque intervention   |     | ✗   |
| Remplacer les laxatifs par des compotes aux pruneaux, eau riche en magnésium               | ✓   |     |
| Utiliser des barquettes jetables pour la préparation des repas, pour gaspiller moins d'eau |     | ✗   |
| Proposer des formations pour apprendre et agir durablement                                 | ✓   |     |



# Les éco-soins

## Question 9

**Parmi les actions suivantes, laquelle est une pratique éco-responsable dans le secteur de la santé ?**

- A. Utiliser des produits de nettoyage à base de javel
- B. Privilégier les dispositifs médicaux à usage unique
- C. Optimiser la gestion des déchets hospitaliers**
- D. Augmenter l'utilisation d'antibiotique à large spectre



# La gestion des déchets

# La gestion des déchets

## Question 10

**Combien de flux de déchets sont obligatoires ?**

A. 5 flux (papier, métal, plastique, verre, bois)

Mars 2016

B. 7 flux (+ déchets inertes minéraux, plâtre)

Juillet 2021

C. 9 flux (+ biodéchets, textile)

Janvier 2025

D. 12 flux (+ électroménager, pile/batterie, vaisselle)

# La gestion des déchets

## Question 11

Que signifie l'acronyme DASRI ?

- A. Déchets A Sécuriser, Risques Importants
- B. Déchets A Suivre, Risques Infectieux
- C. Déchets d'Activités de Soins à Risques Importants
- D. Déchets d'Activités de Soins à Risques Infectieux**



# La gestion des déchets



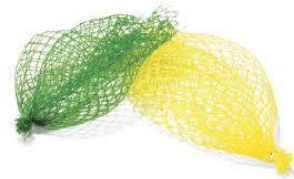
## ANIMATION EN EQUIPE

1 point par bonne réponse  
-1 point par mauvaise réponse



# La gestion des déchets

## Tri sélectif



Les flacons vides et emballages cartons



# La gestion des déchets

Verre



# La gestion des déchets

## Composteur



# La gestion des déchets

## Boîte à textile



# La gestion des déchets

## Poubelle ménagère



## DASND

### Déchets d'Activité de Soins Non Dangereux

Déchets peu ou pas souillés de sang, non perforants et sans risque d'écoulement



# La gestion des déchets



# La gestion des déchets



Médicaments Non Utilisés (MNU),  
périmés ou usagés



DASRI



# La gestion des déchets

## DASRI

### Déchets d'Activité de Soins à Risques Infectieux

Déchets perforants  
(sécurisés ou non)

Déchets à risque d'écoulement  
de sang ou de liquide  
biologique non perforants



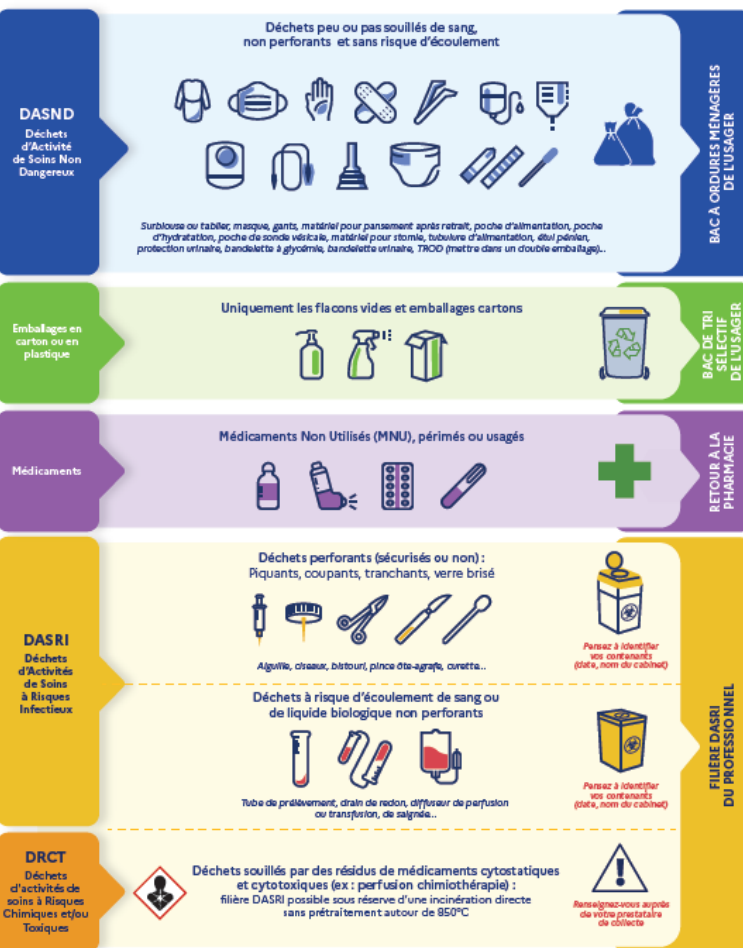
*Pensez à identifier  
vos contenants  
(date, nom du cabinet)*



**Hors déchets souillés par des résidus de médicaments  
cytostatiques et cytotoxiques**

# La gestion des déchets

## PROFESSIONNELS : CHEZ NOS PATIENTS, SOIGNONS AUSSI LE TRI





# Alimentation

# Alimentation

## Question 12

**La loi EGAlim impose dans la restauration collective publique, y compris les hôpitaux, de proposer :**

- A. Un repas entièrement bio une fois par semaine
- B. Une option végétarienne quotidienne**
- C. Un choix de plats sans allergènes tous les jours
- D. Remplacer tous les repas par des compléments nutritionnels

# Alimentation

## Question 13

**Dans un établissement du secteur de l'autonomie, quelle pratique contribue le plus à une démarche durable lors du service des repas ?**

- A. Servir directement dans les barquettes en plastique jetables pour gagner du temps
- B. Servir les repas dans des assiettes réutilisables lavables**
- C. Mettre du cellophane pour garder les plats au chaud
- D. Acheter les plats préparés en barquette plastique jetable

# Alimentation

## Question 14

Quelle pratique favorise la réduction de l'empreinte carbone liée à l'alimentation dans les établissements de santé ?

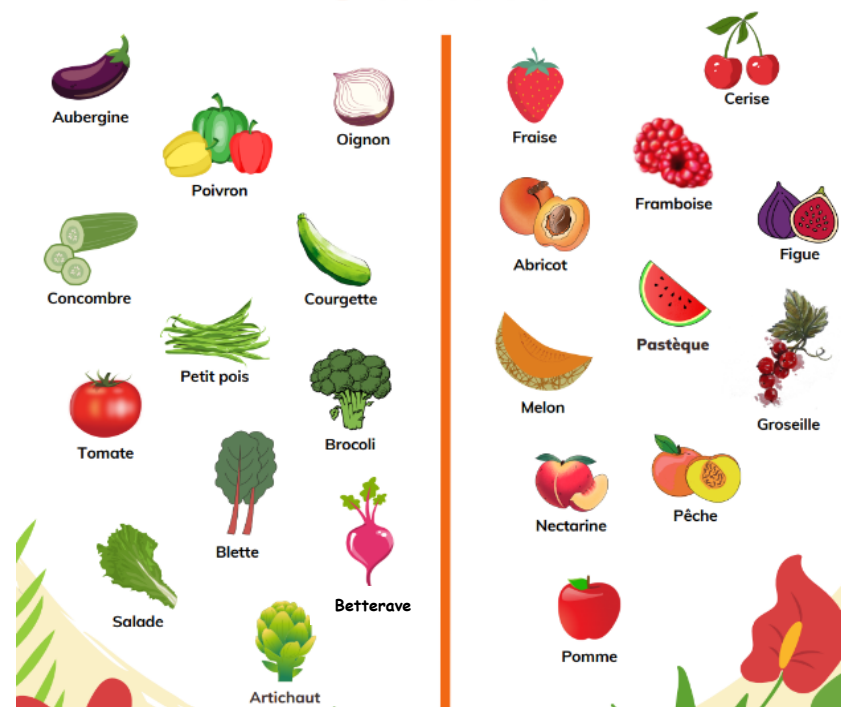
- A. Manger un repas par jour
- B. Consommer uniquement de la viande venant de Nouvelle-Zélande
- C. Préférer les aliments en conserves aux produits frais
- D. Favoriser la consommation de produits locaux et de saison

# Alimentation

## Fruits et légumes Juin



## Fruits et légumes Juillet



# Sobriété énergétique

# Sobriété énergétique

## Question 15

**A votre avis, quels sont les 2 plus gros postes consommateurs d'énergie dans un hôpital ?**

*Plusieurs réponses possibles*

A. Chauffage

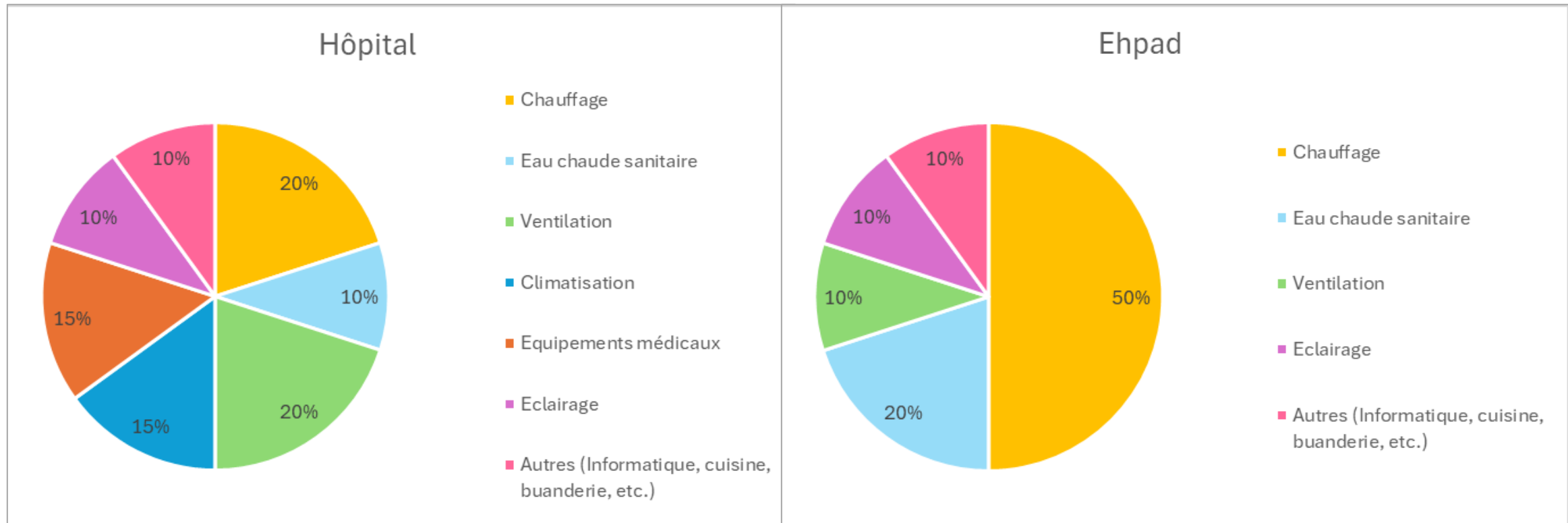
B. Equipements médicaux

C. Ventilation

D. Eau chaude sanitaire

# Sobriété énergétique

## Répartition moyenne des consommations d'énergie par poste, par type d'établissement



# Sobriété énergétique

## Question 16

Réduire la température du chauffage de 1°C en hiver permet de :

- A. Rendre les usagers plus mobiles et donc garder la forme
- B. Faire 7% d'économie d'énergie
- C. Garder la peau belle et lisse
- D. Moins transpirer

# Sobriété énergétique

## Question 17

**Quelles solutions peut-on mettre en place pour avoir moins chaud en été, sans mettre la climatisation ?**

*Plusieurs réponses possibles*

A. Fermer les fenêtres en journée

B. Mettre des rideaux occultants

C. Avoir de la végétation près des fenêtres

D. Mettre des brises-soleil

## ANIMATION EN EQUIPE

### La chasse aux watt invisibles

1 point par bonne réponse  
-1 point par mauvaise réponse



# Sobriété énergétique

## La chasse aux watt invisibles



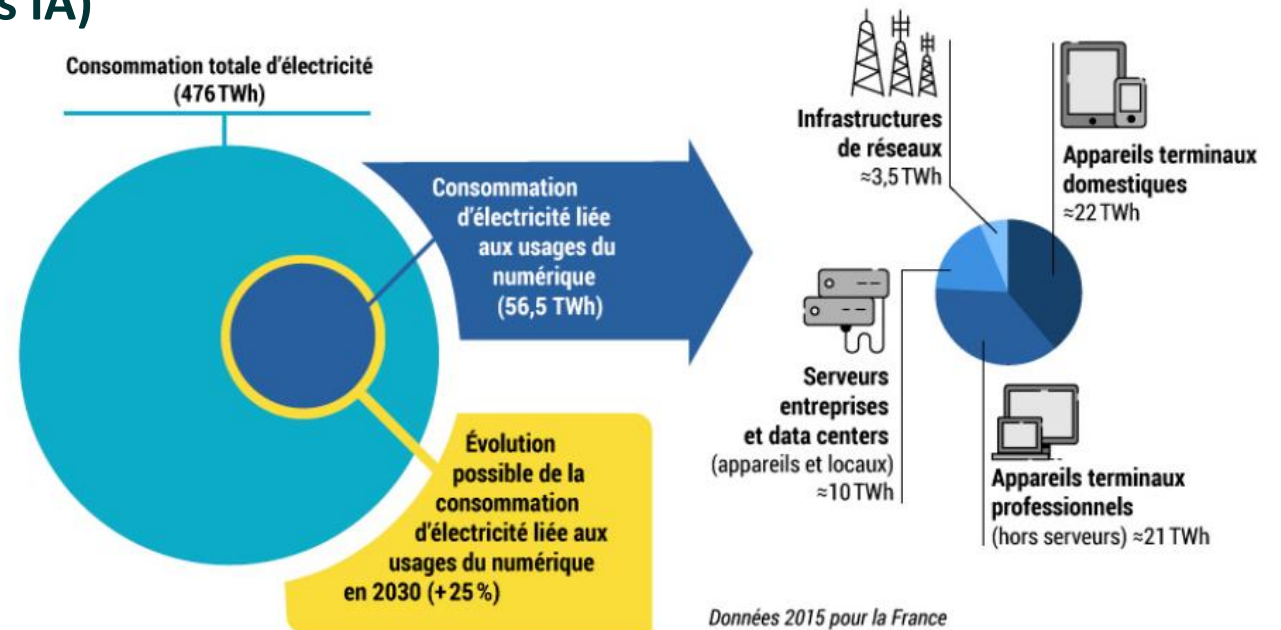
# Numérique écologique

# Numérique écologique

## Question 18

Le numérique en France consomme ? (hors IA)

- A. 2% de l'électricité
- B. 11% de l'électricité**
- C. 22% de l'électricité
- D. 34% de l'électricité



Le développement du numérique aura  
**UN IMPACT MODÉRÉ SUR LA CONSOMMATION D'ÉLECTRICITÉ**  
en France

# Numérique écologique

## Question 19

Laquelle de ces phases du cycle de vie d'un produit électronique est la plus polluante?

- A. Fabrication
- B. Distribution
- C. Utilisation
- D. Fin de vie, recyclage

### La fabrication



# Numérique écologique

## Question 20

Quelle est la part de données « dormantes » dans nos organisations ?

- A. 5%
- B. 35%
- C. 45%
- D. 65%**





# Sensibiliser autour de soi

## Question 21

**Pourquoi est-il important de sensibiliser les personnes accompagnées à la transition écologique en santé ?**

*Plusieurs réponses possibles*

- A. Respecter une obligation légale
- B. Améliorer la qualité et la pertinence des soins**
- C. Eviter toutes prescriptions médicamenteuses
- D. Réduire l'empreinte carbone des soins**

# Sensibiliser autour de soi

## Question 22

**Dans quelles instances est-il possible de mobiliser des représentants des usagers ?**

*Plusieurs réponses sont possibles*

A. Conseil de Vie Sociale (CVS)

B. Commission Des Usagers (CDU)

C. Maison des usagers

D. Comité Social et Economique (CSE)

# Sensibiliser autour de soi

## Question 23

**Que peut faire la Commission des Usagers (CDU) pour la transition écologique ?**

*Plusieurs réponses sont possibles*

A. Informer les personnes accompagnées

B. Proposer des actions dédiées pour le projet de l'établissement

C. Organiser des ateliers

D. Rien d'important et d'intéressant



**À VOUS  
DE JOUER!**

# Challenge par équipe - résultats

Bravo et merci à tous  
pour votre participation !



Nos coordonnées



Coraline BUCQUET, [coraline.bucquet@gcs-asb.bzh](mailto:coraline.bucquet@gcs-asb.bzh)

Elodie LEANG, [elodie.leang@gcs-asb.bzh](mailto:elodie.leang@gcs-asb.bzh)