

MISCO

MISSION D'ACCOMPAGNEMENT DE COLLECTIFS
PRÉVENTION DE LA SOUFFRANCE PSYCHIQUE
ET DU SUICIDE

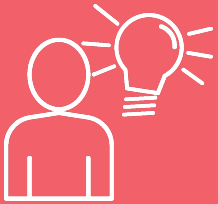
Formation



EVALUATION-ORIENTATION DE LA CRISE SUICIDAIRE

La formation vise à être en mesure de repérer, d'évaluer une potentielle crise suicidaire et d'orienter les personnes vers la ressource adéquate.

COMPÉTENCES VISÉES



A l'issue de la formation, les participants seront en capacité de :

- Évaluer, au moyen d'une investigation clinique adéquate, le degré de dangerosité (létalité du moyen), d'urgence (imminence du passage à l'acte) et de risque de passage à l'acte
- Orienter vers un intervenant de crise après s'être assuré de son accessibilité
- Connaître ses propres limites et savoir comment se préserver

PUBLIC CIBLE

- Professionnels de la santé, des services médico-sociaux et sociaux-éducatifs susceptibles d'être au contact d'une population à risque



FORMAT ET MODALITÉS



- 2 journées - Assiduité requise.
- Formation gratuite (soutien financier de l'Agence Régionale de Santé et de la Mutualité Française Bretagne)
- Groupe de formation constitué de 12 à 18 personnes, issus de structures et catégories professionnelles différentes, intervenant sur un même territoire.

Jeudi 30 novembre et vendredi 1er décembre 2023

9h00-17h00

Lamballe (lieu à définir)



Inscriptions : <https://forms.gle/GHvTRXx5WyjGfgnCA>



MODALITES DE PARTICIPATION ET RECOMMANDATION



- Votre inscription doit être **VOLONTAIRE**. L'objet de la formation nécessite un investissement personnel qui ne peut être adapté à un contexte contraint.
- La thématique peut être difficile à aborder pour chacun de nous car des événements similaires aux thèmes abordés (suicide, tentative, dépression...) ont pu nous toucher à un moment de notre vie, dans un contexte personnel ou professionnel. Si tel est le cas, il est préférable de différer la formation à une prochaine session.
- Aussi, la formation ne répond pas à une démarche thérapeutique personnelle mais à former des intervenants auprès de personnes en souffrance psychique.
- Votre structure s'engage sur la prise en compte de la souffrance psychique. Elle soutient l'inscription en vous permettant d'être assidu à la totalité de la formation et en soutenant la mise en œuvre des apports de la formation.

Le module Evaluation-Orientation s'inscrit dans un dispositif de prévention ciblée à articuler avec le dispositif Sentinelles et Intervention de crise.

En partageant une base commune en termes de connaissances et de pratiques, il s'agit de poser les fondements d'un réseau partenarial d'acteurs sur la question du suicide et de la souffrance psychique.

EN SUIVANT LA FORMATION, LE PARTICIPANT S'ENGAGE À :

- Intégrer le réseau de prévention de la crise suicidaire de la région
- Figurer sur le répertoire des personnes formées de la région



A CE TITRE, IL BÉNÉFICIE :

- D'un accès aux ressources sur le territoire pour faciliter l'orientation des personnes qu'il repère
- De différentes modalités d'échanges et de partage entre acteurs impliqués



Formation organisée par Lamballe Terre & Mer et le collectif MISACO (Mission d'Accompagnement de Collectifs autour de la Souffrance Psychique et du Phénomène Suicidaire) du Pays de Saint Brieuc

avec le soutien financier de l'Agence Régionale de Santé

CONTACT :

Mutualité Française Bretagne

Perrine LE BOUFFANT

06 47 91 69 54

plebouffant@bretagne.mutualite.fr

